

**Golden Moon,
Haumea, Dama,
Fante, Oto,
Oto Mini, First,
Lou, Tama, Navigli,
Bolle, Bolle Sola,
Bolle Terra.**

**2015
News**



Golden Moon

Design: *Massimo Castagna*

Tavolino con piano in cristallo trasparente extralight temperato 12mm. Piatto in ottone lucido. Struttura in ottone brunito a mano. L'ottone risulta naturalmente macchiato e disomogeneo. Questa lavorazione artigianale conferisce ad ogni pezzo una particolare unicità, rendendolo esclusivo.

Coffee table with 12mm extralight transparent tempered glass top. Plate in bright brass. Structure in hand burnished brass. The hand burnished brass finish looks naturally spotted and irregular. Due to this craftmade processing, each product is unique and exclusive.

Table basse avec dessus en verre transparent extralight trempé de 12mm d'épaisseur. Plateau en laiton brillant. Structure en laiton bruni à la main. Le laiton bruni à la main est naturellement taché et pas uniforme. Ce travail artisanal du laiton confère à chaque pièce un caractère unique la rendant exceptionnelle.

Couchtisch: Glasplatte klar Extralight vorgespannt 12mm. Scheibe aus Messing poliert. Gestell Messing handbrüniert. Die Messingoberfläche erscheint fleckig und ungleich. Diese handwerkliche Bearbeitung gibt jedoch jedem einzelnen Stück eine exklusive Einzigartigkeit.

Cm

100 x 100 x 35h	<input type="checkbox"/>
100 x 60 x 35h	<input type="checkbox"/>
130 x 70 x 35h	



Haumea



Design: *Massimo Castagna*

Tavolino con piano in cristallo trasparente extralight temperato 10mm. Base in legno laccato nero (mod. Layer), bronzo antico, ruggine. Parti metalliche in ottone lucido, satinato, brunito, ramato o cromo nero.

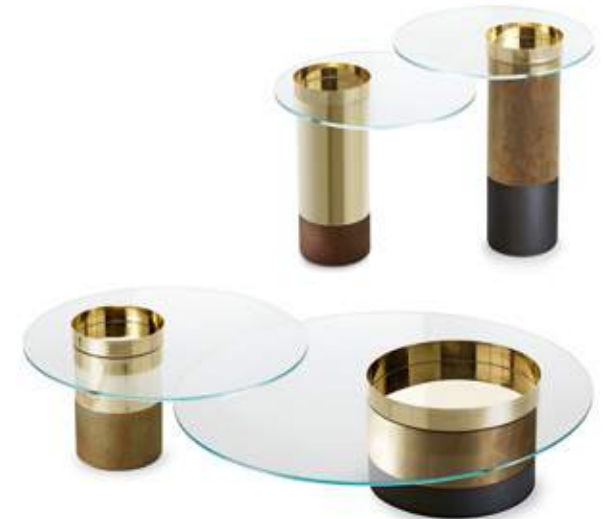
Coffee table in 10mm transparent extralight tempered glass. Black lacquered (mod. Layer), antique bronze or rust lacquered wooden base. Bright brass, satin brass, burnished brass, coppered or black chromed metal parts.

Table basse en verre transparent extralight trempé de 10mm d'épaisseur. Piètement en bois laqué noir (mod.Layer), bronze ancien, ou rouille. Parties métalliques en laiton brillant, satiné, bruni, cuivré ou chromé noir.

Couchtisch: Glas klar Extralight vorgespannt 10mm. Gestell Holz schwarz lackiert (mod. Layer), Antik-Bronze oder Rost. Metallteile Messing poliert, satiniert, bruniert, verkupfert oder schwarz verchromt.

Cm

Ø 50 x 48h	XS
Ø 50 x 56h	S
Ø 80 x 40h	M
Ø 120 x 33h	L



Dama

Design: *Studio G&R*

Tavolino in legno massello laccato nero (mod. Layer). Piano in specchio "grigio Italia". Disponibile anche in specchio "Antique 1" oppure marmo Calacatta Vagli Oro.

Coffee table in black (mod. Layer) lacquered solid wood. Smoked "grigio Italia" mirrored top. Available also in "Antique 1" mirror or Calacatta Vagli Oro marble.

Table basse en bois massif laqué noir (mod. Layer). Plateau miroité "grigio Italia" fumé. Disponible aussi en miroir "Antique 1" ou en marbre Calacatta Vagli Oro.

Couhtisch: Holz massiv schwarz (mod. Layer) lackiert. Platte Spiegel-Rauchglas "grigio Italia". Lieferbar auch Spiegel "Antique 1" oder Marmor Calacatta Vagli Oro.

Cm

Ø 38 x 45h	S
Ø 36 x 55h	L



Fante



Design: *Studio G&R*

Tavolino in legno massello laccato nero (mod. Layer). Piano in specchio "grigio Italia". Disponibile anche in specchio "Antique 1" oppure marmo Calacatta Vagli Oro.

Coffee table in black (mod. Layer) lacquered solid wood. Smoked "grigio Italia" mirrored top. Available also in "Antique 1" mirror or Calacatta Vagli Oro marble.

Table basse en bois massif laqué noir (mod. Layer). Plateau miroité "grigio Italia" fumé. Disponible aussi en miroir "Antique 1" ou en marbre Calacatta Vagli Oro.

Couchtisch: Holz massiv schwarz (mod. Layer) lackiert. Platte Spiegel-Rauchglas "grigio Italia". Lieferbar auch Spiegel "Antique 1" oder Marmor Calacatta Vagli Oro.

Cm

Ø 45 x 50h	S
Ø 45 x 63h	L



Oto

Design: *Oscar & Gabriele Buratti*

Tavolo con piano in cristallo 15mm con bisello. Struttura in metallo verniciato. Disponibile nei colori nero, blu grigio e liquirizia.

Table with 15mm bevelled glass top. Lacquered metal structure. Available in the colours black, blue-grey and liquorice.

Table avec plateau en verre biseauté de 15mms d'épaisseur. Structure en métal laqué. Disponible dans les coloris noir, blue gris et réglisse.

Tisch: Glasplatte mit Facettschliff. Gestell Metall lackiert. Lieferbar in schwarz, blau grau und schwarzbraun.

Cm

Ø 90 x 74h

Ø 100 x 74h

Ø 120 x 74h

Ø 130 x 74h

Ø 140 x 74h

Ø 150 x 74h



Oto Mini



Design: *Oscar & Gabriele Buratti*

Tavolino con piano in cristallo con bisello. Struttura in metallo verniciato. Disponibile nei colori nero, blu grigio e liquirizia.

Coffee table with bevelled glass top. Lacquered metal structure. Available in the colours black, blue-grey and liquorice.

Table basse avec avec plateau en verre biseauté. Structure en métal laqué. Disponible dans les coloris noir, blue gris et réglisse.

Couchtisch: Glasplatte mit Facettschliff. Gestell Metall lackiert. Lieferbar in schwarz, blau grau und schwarzbraun.

Cm

Ø 90 x 32h

Ø 100 x 32h

Ø 120 x 32h

Ø 130 x 32h

Ø 45 x 50h



First

Design: *Massimo Castagna*

Poltrona e pouf in poliuretano espanso indeformabile a densità differenziate e fibra poliestere con struttura interna in legno. Piedi in legno laccato nero. Disponibile con rivestimento in velluto o pelle scamosciata nei colori del campionario.

Armchair and pouf in non-deformable foam polyurethane in different density and polyester fibre with wooden inside structure. Black lacquered wooden feet. Available covered by velvet or suede as per samples.

Fauteuil et pouf en polyurethane expansé indéformable en densité variables et fibre de polyester avec structure à l'intérieur en bois. Pieds en bois laqué noir. Disponible avec revêtement en velours ou suédine dans les coloris de nos échantillons.

Armstuhl und Puff aus unverformbarem Polyurethanschaum mit unterschiedlicher Dichte und Polyesterfaser mit Innengestell Holz. Füße Holz schwarz lackiert. Lieferbar mit Samt oder Wildleder in den Farben nach Musterkarte bezogen.

Cm

85 x 85 x 70h

70 x 50 x 40h Pouf/Puff





Lou

Design: *Studio G&R*

Pouf in poliuretano espanso indeformabile a densità differenziate e fibra poliestere con struttura interna in legno. Parti metalliche in ottone satinato. Rivestimento in velluto.

Pouffe in non-deformable foam polyurethane in different density and polyester fibre with wooden inside structure. Metal parts in satin brass. Covered by velvet.

Pouf en polyurethane expansé indéformable en densité variables et fibre de polyester avec structure à l'intérieur en bois. Parties métalliques en laiton satiné. Revêtement en velours.

Puff aus unverformbarem Polyurethanschaum mit unterschiedlicher Dichte und Polyesterfaser mit Innengestell Holz. Metallteile Messing satiniert. Mit Samt bezogen.

Cm

Ø 38 x 45h

58 x 36 x 45h



Tama

Design: *Carlo Colombo*

Mobile bar in frassino laccato nero (mod. Layer) e dettagli in ottone satinato. Interno rivestito in specchio "grigio Italia" inciso. Luce interna.

Black lacquered (mod. Layer) ash wooden bar unit and satin brass details. Inside covered by engraved smoked "grigio Italia" mirror. With light.

Bar en frêne laqué noir (mod. Layer) et détails en laiton satiné. La partie intérieure est recouverte de miroir "grigio Italia" fumé avec motif gravé. Avec lumière.

Bar-Möbel aus Eschenholz schwarz lackiert (mod. Layer) und Details aus Messing satiniert. Innenteile mit Spiegel-Rauchglas "grigio Italia" mit graviertem Muster umkleidet. Mit Licht.

Cm

70 x 40 x 140h



Navigli



Design: *Massimo Castagna*

Libreria a muro, con struttura e mensole in rame brunito a mano. Il rame risulta naturalmente macchiato e disomogeneo. Questa lavorazione artigianale conferisce ad ogni pezzo una particolare unicità, rendendolo esclusivo.

Wall shelving system with hand burnished copper structure and shelves. The hand burnished copper finish looks naturally spotted and irregular. Due to this craftmade processing, each product is unique and exclusive.

Bibliothèque au mur avec structure et tablettes en cuivre bruni à la main. Le cuivre bruni à la main est naturellement taché et pas uniforme. Ce travail artisanal du laiton confère à chaque pièce un caractère unique la rendant exceptionnelle.

Wandregal mit Gestell und Böden aus Kupfer handbruniert. Das Kupfer erscheint fleckig und ungleich. Diese handwerkliche Bearbeitung gibt jedoch jedem einzelnen Stück eine exklusive Einzigartigkeit.

Cm

70 x 24 x 120h



Bolle

Design: *Massimo Castagna*

Lampada a sospensione a luce alogena puntiforme (120W). 6 sfere in cristallo trasparente soffiato a bocca. Disponibile anche nella versione con 4 sfere (80W). Parti metalliche in ottone brunito a mano. Luce dimmerabile. L'altezza può essere realizzata a misura, da un minimo di 85cm ad un massimo di 600cm.

Hanging lamp with halogen point light (120W). 6 transparent blown glass spheres. Available also version with 4 spheres (80W). Metal parts in hand burnished brass. Dimmable light. The height can be customised from a minimum of 85cm to a maximum of 600cm.

Lampe à suspension avec lumière halogène ponctuelle (120W). 6 boules en verre soufflé transparent. Disponible aussi dans la version avec 4 boules (80W). Parties métalliques en laiton bruni à la main. Avec variateur de lumière. L'hauteur peut être personnalisée de min. 85cms à max 600cms.

Pendellampe mit Halogen punktförmiger Lichtquelle (120W). 6 Geblasene Klarglaskugeln. Lieferbar auch Ausführung mit 4 Kugeln (80W). Metallteile Messing handbrüniert. Mit Dimmer. Die Höhe ist möglich von min. 85cm bis max. 600cm.

Cm

90 x 80 x 115h (120W)

71 x 66 x 115h (80W)





Bolle Sola

Design: *Massimo Castagna*

Lampada a sospensione a luce alogena puntiforme (20W). Sfera in cristallo trasparente soffiato a bocca. Parti metalliche in ottone brunito a mano. L'ottone risulta naturalmente macchiato e disomogeneo. Questa lavorazione artigianale conferisce ad ogni pezzo una particolare unicità, rendendolo esclusivo. Luce dimmerabile.

Hanging lamp with halogen point light (20W). Transparent blown glass sphere. Metal parts in hand burnished brass. The hand burnished brass finish looks naturally spotted and irregular. Due to this craftmade processing, each product is unique and exclusive. Dimmable light.

Lampe à suspension avec lumière halogène ponctuelle (20W). Boule en verre soufflé transparent. Parties métalliques en laiton bruni à la main. Le laiton bruni à la main est naturellement taché et pas uniforme. Ce travail artisanal du laiton confère à chaque pièce un caractère unique la rendant exceptionnelle. Avec variateur de lumière.

Pendellampe mit Halogen punktförmiger Lichtquelle (20W). Geblasene Klarglaskügel. Metallteile Messing handbruniert. Die Messingoberfläche erscheint fleckig und ungleich. Diese handwerkliche Bearbeitung gibt jedoch jedem einzelnen Stück eine exklusive Einzigartigkeit. Mit Dimmer.

Cm

Ø 20 x 52h	S
Ø 25 x 63.5h	L



Bolle Terra

Design: *Massimo Castagna*

Lampada da terra a luce alogena puntiforme (80W). Sfere in cristallo trasparente soffiato a bocca. Parti metalliche in ottone brunito a mano. L'ottone risulta naturalmente macchiato e disomogeneo. Questa lavorazione artigianale conferisce ad ogni pezzo una particolare unicità, rendendolo esclusivo. Luce dimmerabile.

Floor lamp with halogen point light (80W). Transparent blown glass spheres. Metal parts in hand burnished brass. The hand burnished brass finish looks naturally spotted and irregular. Due to this craftmade processing, each product is unique and exclusive. Dimmable light.

Lampadaire avec lumière halogène ponctuelle (80W). Boules en verre soufflé transparent. Parties métalliques en laiton bruni à la main. Le laiton bruni à la main est naturellement taché et pas uniforme. Ce travail artisanal du laiton confère à chaque pièce un caractère unique la rendant exceptionnelle. Avec variateur de lumière.

Stehlampe mit Halogen punktförmiger Lichtquelle (80W). Geblasene Klarglaskugeln. Metallteile Messing handbrüniert. Die Messingoberfläche erscheint fleckig und ungleich. Diese handwerkliche Bearbeitung gibt jedoch jedem einzelnen Stück eine exklusive Einzigartigkeit. Mit Dimmer.

Cm

71 x 66 x 145h



Finishes

Cristallo Glass Verre Glas



Specchio "Antique 1" *New!*
"Antique 1" mirror
Miroir "Antique 1"
Spiegel "Antique 1"



Verde grigio brillante *New!*
Bright green-grey
Vert-gris brillant
Grün grau hochglänzend



Blu grigio brillante
Bright blue-grey
Blue gris brillant
Blau grau hochglänzend



Liquirizia brillante
Bright liquorice black
Réglisse brillant
Schwarzbraun hochglänzend



Nero brillante
Bright black
Noir brillant
Schwarz hochglänzend

Marmo Marble Marbre Marmor



Marmo Calacatta Vagli Oro *New!*
Calacatta Vagli Oro marble
Marbre Calacatta Vagli Oro
Marmor Calacatta Vagli Oro

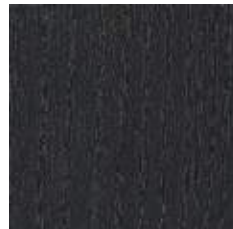
Legni Wood Bois Holz



Ruggine *New!*
Rust
Rouille
Rost



Bronzo antico *New!*
Antique bronze
Bronze ancien
Antik-Bronze



Nero poro aperto (mod. Layer)
Black open pore (mod. Layer)
Noir pores ouverts (mod. Layer)
Schwarz offenporig (mod. Layer)

Metalli Metal Métal Metallteile



Rame brunito *New!*
Burnished copper
Cuivre bruni
Kupfer bruniert



Ottone brunito a mano
Hand burnished brass
Laiton bruni à la main
Messing handbruniert



Ottone ramato *New!*
Coppered brass
Laiton cuivré
Messing verkupfert



Ottone satinato
Satin brass
Laiton satiné
Messing satiniert

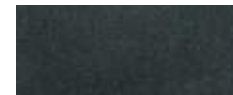


Ottone lucido
Bright brass
Laiton brillant
Messing poliert



Cromo nero *New!*
Black chrome
Chrome noir
Schwarz chrome

Velluto Velvet Velours Samt



Blue
408



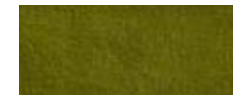
Mink
518



Taupe
537



Sage green *New!*
6381



Evo green *New!*
7215

Tessuti Fabrics Tissus Stoffe



Damiè *New!*

Credits

Graphic design

Studio CCRZ

Photos

Matteo Imbriani

Photoengraving

Monogramma

Printing

Grafiche Boffi

© Gallotti&Radice,
2015